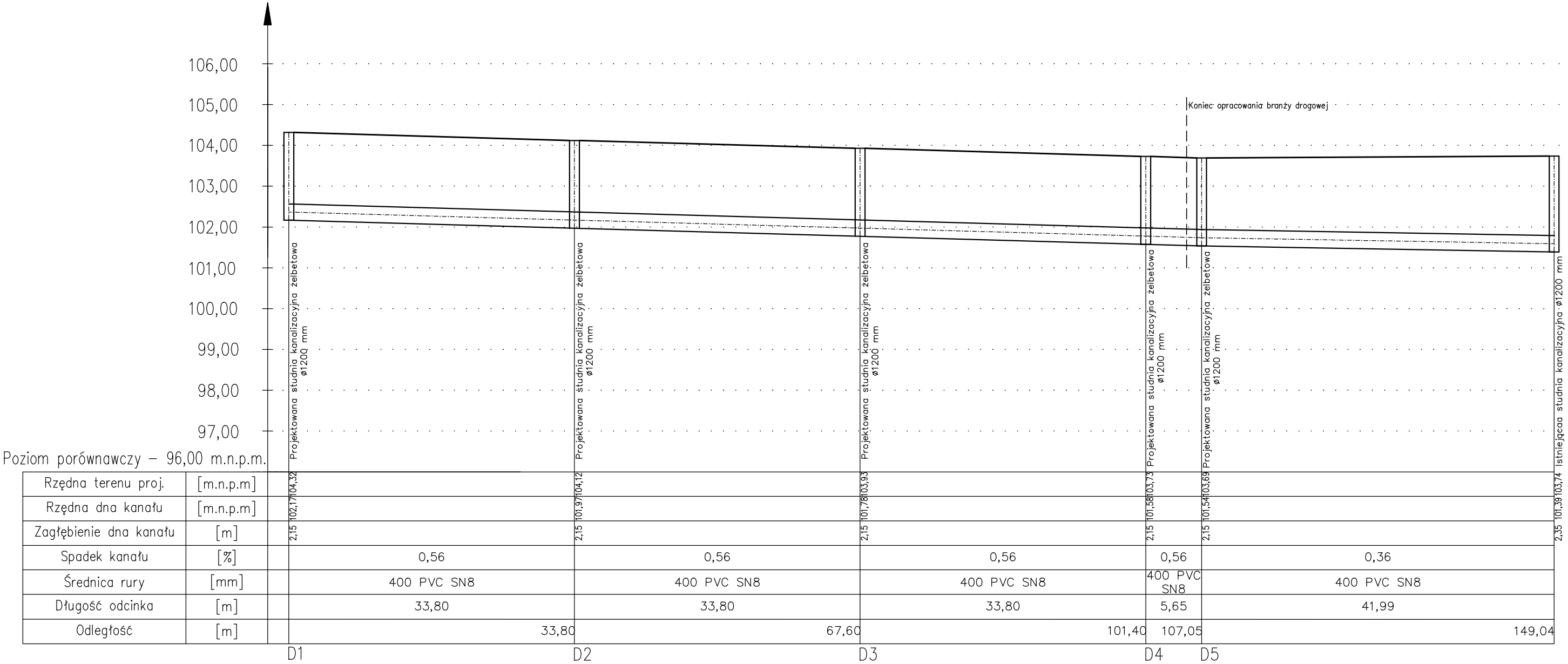


Profil podłużny sieci kanalizacji deszczowej

Skala 1:100/1:500



<div><div><div></div><div></div><div></div><div></div></div><div><div>Biuro Projektów Budowlanych</div><div>ul. Trakt 31, 87-140 Chelmża</div><div>biuro.bpb@onet.eu,</div><div>tel. 723-071-098</div></div></div>		inwestycja: Projekt przebudowy drogi gminnej na dz. nr 45/53 i 45/57 w ramach inwestycji drogi lokalnej zapewniającej konieczne połączenie z terenem inwestycyjnym w miejscowości Chocień		
		adres: Dz. nr 45/53, 45/57, Obręb 0005 Chocień, Jedn. ewid. 041805_2 Chocień		
		inwestor: Gmina Chocień, ul. Sikorskiego 4, 87-450 Chocień		
		temat rys: Profil podłużny sieci kanalizacji deszczowej		
skala: 1:100/500		data: 29.08.2016		nr. rys: 12
wykonał:	branża:	imię i nazwisko:	uprawnienia:	podpis:
projektował:	drogowa	inż. Wojciech Klatecki	KUP/0031/P000/05	
opracowali:	drogowa	mgr inż. Paulina Mróz mgr inż. Maciej Bartz		